



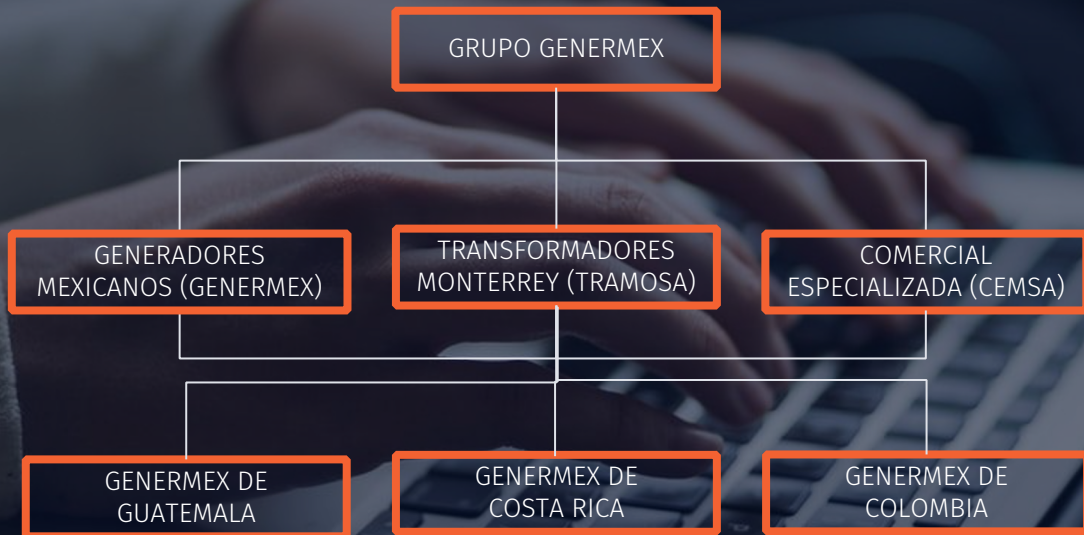
GENERMEX — TRAMOSA



Juntas de expansión y mangueras metálicas  
**GENERMEX DE GUATEMALA, S.A.**



# GRUPO GENERMEX





# GENERMEX DE GUATEMALA, S.A.

## Catálogo de juntas expansión metálicas:

- X simple
- X doble
- Simple
- Simple con liner
- Simple con tirantes
- Simple con tirantes y liner
- Simple con tirantes, liner y cubierta
- Vanstone
- Vanstone con liner
- Simple con extremos soldables
- Simple con extremos soldables y liner
- Simple con extremos soldables y tirantes
- Simples con extremos soldables, tirantes y liner.
- Bisagra soldable
- Bisagra con bridas
- Cardán soldable
- Cardán con bridas
- Presión balanceada
- Universal
- Universal con extremos soldables
- Cuadrada o rectangular simple





# GENERMEX DE GUATEMALA, S.A.

## Catálogo de juntas expansión de hule:

- Hule con arco
- Hule con doble arco
- Hule arco fluido con bridas giratorias A.C.

## Catálogo de mangueras metálicas:

- Manguera metálica corrugada





# JUNTAS DE EXPANSIÓN METÁLICAS



# X simple

## Diseño:

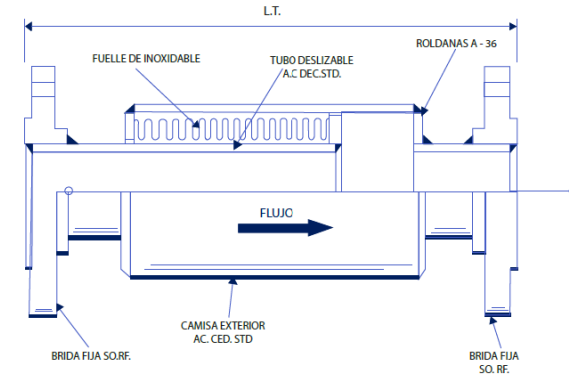
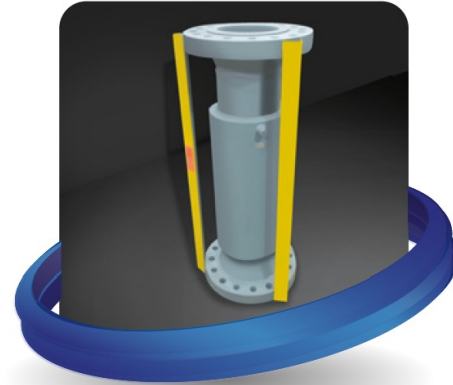
- Diámetros: 2 " a 24"
- Presión: vacío hasta 600 PSIG.
- Temperatura: MAX 500°F
- Movimientos: Hasta 8" COMPRESIÓN AXIAL

## Estándares:

- ASME. SECC. VIII DIV. 1 EJMA.

## Materiales:

- Bridas: Hasta 24"SO. RF. 150, 300, 600#. A.C. A 105 ANSI B96.5
- Tubos y camisa: ASTM A53B/A106B.
- Fuelle: A240T – 304, 316L, 321, Monel 400, Inconel 625.
- Roldanas: ASTM – A36 Extremos soldables A.C.





# X doble

Diseño:

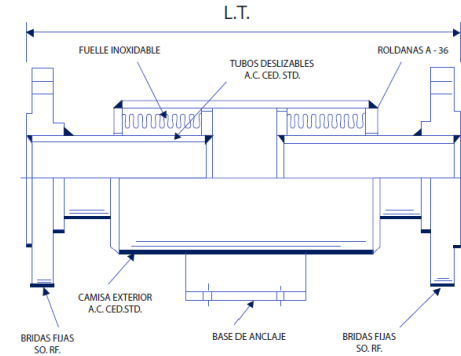
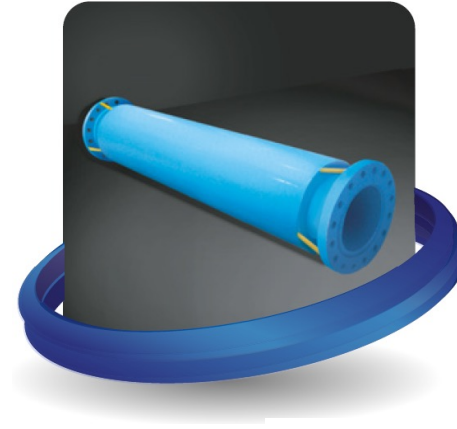
- Diámetros: ½ " a 24"
- Presión: vacío hasta 600 PSIG.
- Temperatura: MAX. 500º F
- Movimientos: 8" COMPRESION AXIAL y 16" COMPRESION AXIAL

Estándares:

- ASME. SECC. VII DIV. 1 EJMA.

Materiales:

- Bridas: SO. RF. 150, 300, 600# A 105 ANSI – B16.5
- Tubos y camisa: ASTM A53B/A106B.
- Fuelle: A240T – 304, 316L, 321 MONEL 400, INCONEL 605
- Roldanas: ASTM – A36
- Base anclaje: ASTM - A36





# Simple

## Diseño:

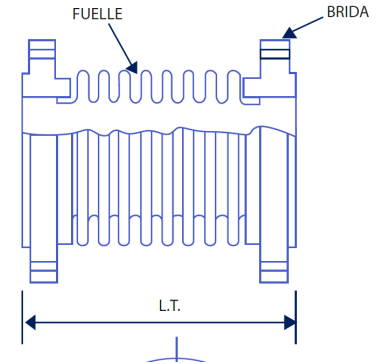
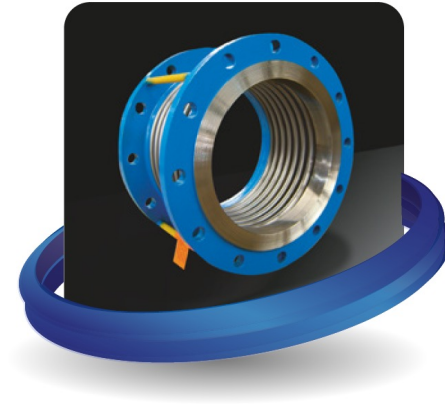
- Diámetros: 2" hasta 144"
- Presión: 150 PSIG. 300 PSIG. 600 PSIG. (Dependiendo del diámetro)
- Temperatura: MAX. 800° F
- Movimientos: Axial, Lateral y Angular

## Estándares:

- ASME. SECC. VII DIV. 1 EJMA.

## Materiales:

- Bridas hasta 24": SO. RF. 150, 300, 600# A 105 ANSI - B16.5
- Bridas de 26" a 144": PLACA ASTM A 36 PLACA ASTM A 516.70 ASME B 16.47 MSS SP44
- Fuelle: A240T – 304, 316L, 321 B127 - 400/B433 – 625 FUELLE BRIDA L.T







# Simple con liner

Diseño:

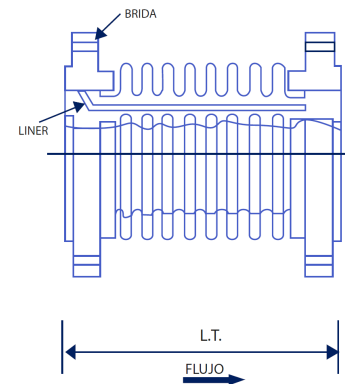
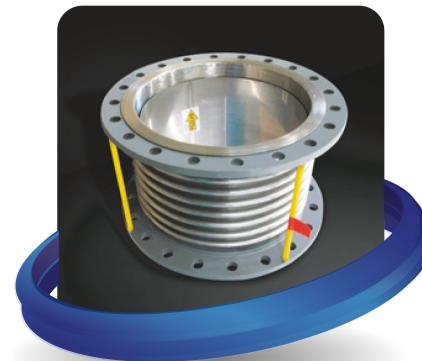
- Diámetros: 2" hasta 144"
- Presión: 150 PSIG. 300 PSIG. 600 PSIG. (Dependiendo del diámetro)
- Temperatura: 800° F
- Movimientos: Axial, Lateral y Angular

Estándares:

- ASME. SECC. VII DIV. 1 EJMA.

Materiales:

- Bridas hasta 24": SO. RF. 150, 300, 600# A 150 ANSI - B16.5
- Bridas de 26" a 144": PLACA ASTM A 36 PLACA ASTM A 516.70 ASME B 16.47 MSS SP44
- Fuelle y liner: A240T – 304, 316L, 321 B127 - 400/B433 - 625





# Simple con tirantes

Diseño:

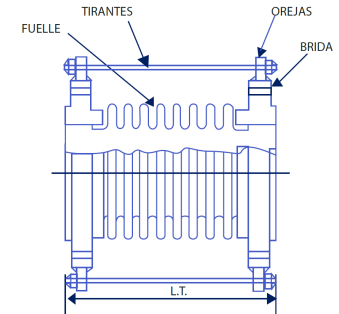
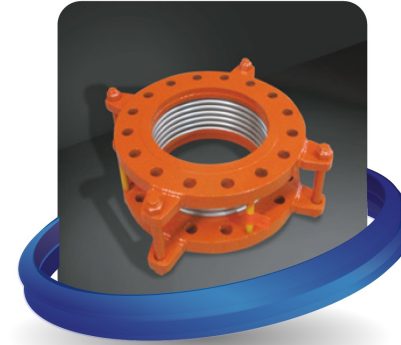
- Diámetros: 2" hasta 144"
- Presión: 150 PSIG. 300 PSIG. 600 PSIG. (Dependiendo del diámetro)
- Temperatura: MAX. 800° F
- Movimientos: Axial y Lateral

Estándares:

- ASME. SECC. VII DIV. 1 EJMA.

Materiales:

- Bridas hasta 24": SO. RF. 150, 300, 600# A 105 ANSI - B16.5
- Bridas de 26" a 144": PLACA ASTM A 36 PLACA ASTM A 516.70 ASME B 16.47 MSS SP44
- Fuelle: A240T – 304, 316L, 321 B127 - 400/B433 - 625
- Tirantes: A.C.
- Orejas: A.C.





# Simple con tirantes y liner

Diseño:

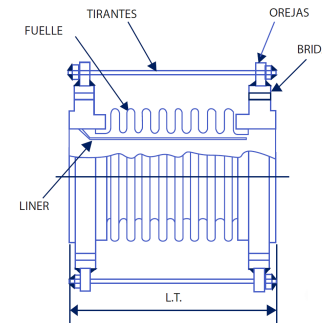
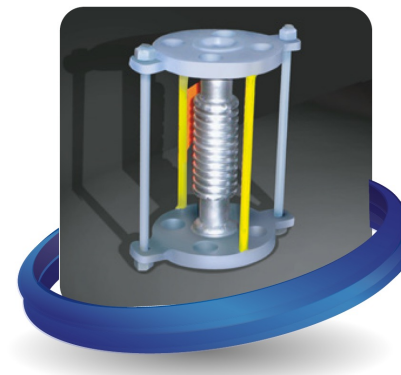
- Diámetros: 2" hasta 144"
- Presión: 150 PSIG. 300 PSIG. 600 PSIG. (Dependiendo del diámetro)
- Temperatura: MAX. 800° F
- Movimientos: Axial y Lateral

Estándares:

- ASME. SECC. VII DIV. 1 EJMA.

Materiales:

- Bridas hasta 24": SO. RF. 150, 300, 600# A 105 ANSI - B16.5
- Bridas de 26" a 144": PLACA ASTM A 36 PLACA ASTM A 516.70 ASME B 16.47 MSS SP44
- Fuelle y Liner: A240T – 304, 316L, 321 B127 - 400/B433 - 625
- Tirantes: A.C.
- Orejas: A.C.





# Simple con tirantes, liner y cubierta

Diseño:

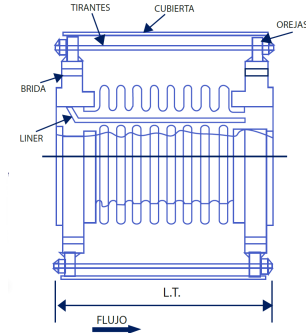
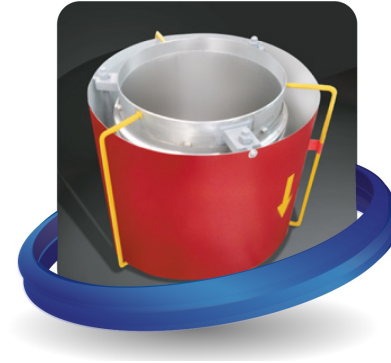
- Diámetros: 2" hasta 144"
- Presión: 150 PSIG. 300 PSIG. 600 PSIG. (Dependiendo del diámetro)
- Temperatura: MAX. 800° F
- Movimientos: Axial y Lateral

Estándares:

- ASME. SECC. VII DIV. 1 EJMA.

Materiales:

- Bridas hasta 24": SO. RF. 150, 300, 600# A 105 ANSI - B16.5
- Bridas de 26" a 144": PLACA ASTM A 36, PLACA ASTM A 516.70, ASME B 16.47 MSS SP44
- Fuelle y liner: A240T – 304, 316L, 321, B127 - 400/B433 - 625
- Tirantes: A.C.
- Orejas: A.C.
- Cubierta: A.C.





## Diseño:

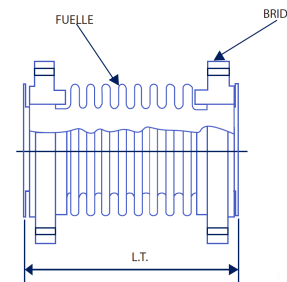
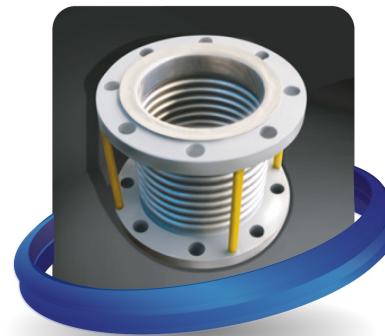
- Diámetros: 2" hasta 144"
- Presión: 150 PSIG. 300 PSIG. 600 PSIG. (Dependiendo del diámetro)
- Temperatura: MAX. 800° F
- Movimientos: Axial, Lateral y Angular

## Estándares:

- ASME. SECC. VII DIV. 1 EJMA.

## Materiales:

- Bridas hasta 24": SO. RF. 150, 300, 600# A 105 ANSI - B16.5
- Bridas de 26" a 144": PLACA ASTM A 36 PLACA ASTM A 516.70 ASME B 16.47 MSS SP44
- Fuelle: A240T – 304, 316L, 321 B127 - 400/B433 - 625





# Vanstone con liner

Diseño:

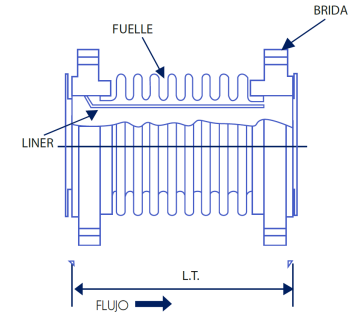
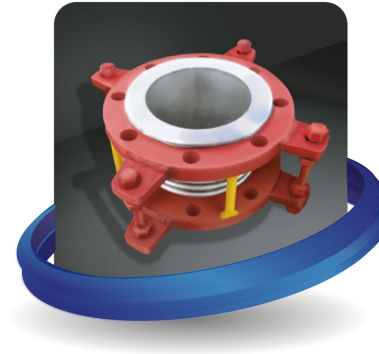
- Diámetros: 2" hasta 144"
- Presión: 150 PSIG. 300 PSIG. 600 PSIG. (Dependiendo del diámetro)
- Temperatura: MAX. 800° F
- Movimientos: Axial, Lateral y Angular

Estándares:

- ASME. SECC. VII DIV. 1 EJMA.

Materiales:

- Bridas hasta 24": SO. RF. 105, 300, 600# A 105 ANSI - B16.5
- Bridas de 26" a 144": PLACA ASTM A 36 PLACA ASTM A 516.70 ASME B 16.47 MSS SP44
- Fuelle: A240T – 304, 316L, 321 B127 - 400/B433 - 625
- Liner desmontable: A240T – 304, 316L, 321 B127 - 400/B433 - 625





# Simple con extremos soldables

Diseño:

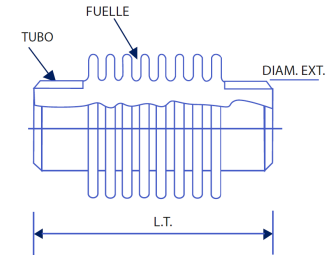
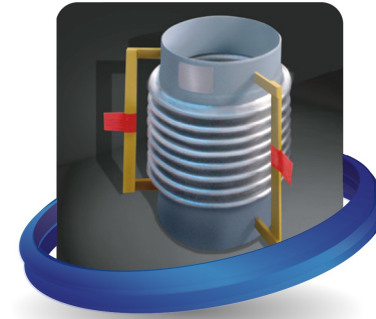
- Diámetros: 2" hasta 144"
- Presión: 150 PSIG. 300 PSIG. 600 PSIG. (Dependiendo del diámetro)
- Temperatura: MAX. 800° F
- Movimientos: Axial, Lateral y Angular

Estándares:

- ASME. SECC. VII DIV. 1 EJMA.

Materiales:

- Fuelle: A240T – 304, 316L, 321 B127 - 400/B433 - 625
- Tubo: ASTM A53B/A106E CED 40 Y 80 ASTM A36/A516 – 70 ASTM A240 T-304, T-316





# Simple con extremos soldables y liner

Diseño:

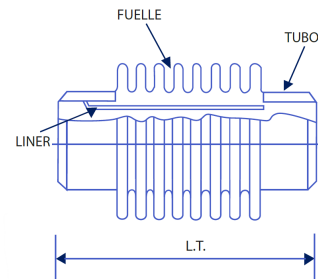
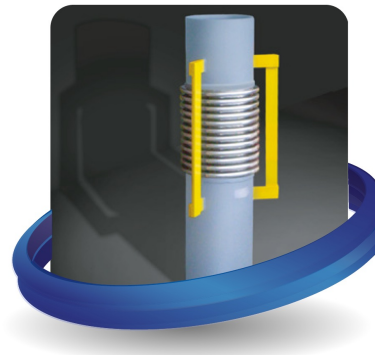
- Diámetros: 2" hasta 144"
- Presión: 150 PSIG. 300 PSIG. 600 PSIG. (Dependiendo del diámetro)
- Temperatura: MAX. 800° F
- Movimientos: Axial, Lateral y Angular

Estándares:

- ASME. SECC. VII DIV. 1 EJMA.

Materiales:

- Fuelle y liner: A240T – 304, 316L, 321 B127 - 400/B433 - 625
- Tubo: ASTM A53B/A106B ASTM A36/A516 – 70 ASTM A240 T-304, T-316







# Simple con extremos soldables y tirantes



Diseño:

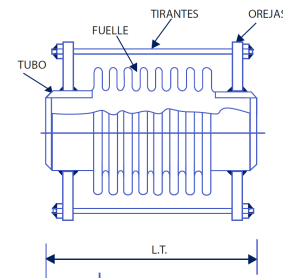
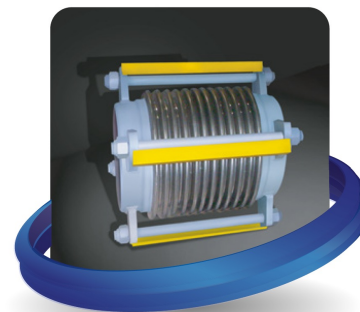
- Diámetros: 2" hasta 144"
- Presión: 150 PSIG. 300 PSIG. 600 PSIG. (Dependiendo del diámetro)
- Temperatura: MAX. 800° F
- Movimientos: Axial, y Lateral

Estándares:

- ASME. SECC. VII DIV. 1 EJMA.

Materiales:

- Fuelle: A240T – 304, 316L, 321 B127 - 400/B433 - 625
- Tirantes: A.C.
- Orejas: A.C.
- Tubo: ASTM A53B/A106B ASTM A36/A516 – 70 ASTM A240 T-304, T-316





# Simple con extremos soldables, tirantes y liner



Diseño:

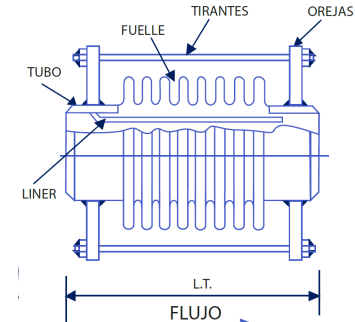
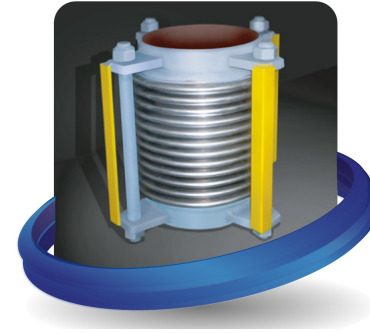
- Diámetros: 2" hasta 144"
- Presión: 150 PSIG. 300 PSIG. 600 PSIG. (Dependiendo del diámetro)
- Temperatura: MAX. 800° F
- Movimientos: Axial y Lateral

Estándares:

- ASME. SECC. VII DIV. 1 EJMA.

Materiales:

- Fuelle y liner: A240T – 304, 316L, 321 B127 - 400/B433 - 625
- Tirantes: A.C.
- Orejas: A.C.
- Tubo: ASTM A53B/A106B ASTM A36/A516 – 70 ASTM A240 T-304, T-316





# Bisagra soldable

Diseño:

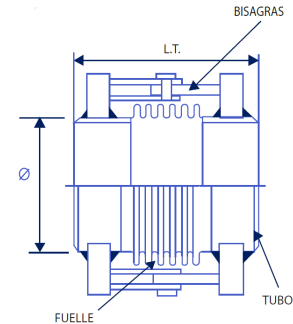
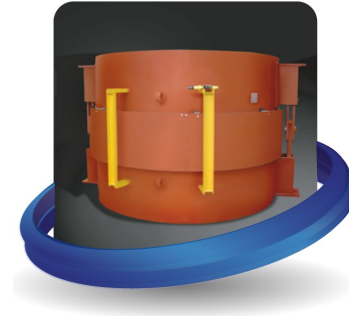
- Diámetros: 2" hasta 144"
- Presión: 150 PSIG. 300 PSIG. 600 PSIG. (Dependiendo del diámetro)
- Temperatura: MAX. 800º F
- Movimientos: Angular

Estándares:

- ASME. SECC. VII DIV. 1 EJMA.

Materiales:

- Fuelle: A240T – 304, 316L, 321 B127 - 400/B433 - 625
- Extremos: ASTM A53B/A106B ASTM A36/A516 – 70 ASTM A240 T-304, T-316
- Bisagras: ASTM A 36





# Bisagra con bridas

Diseño:

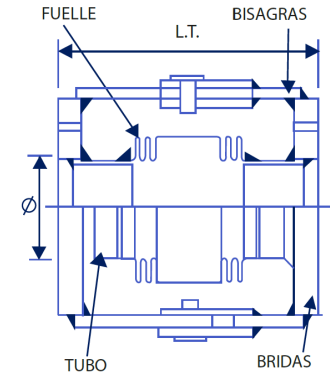
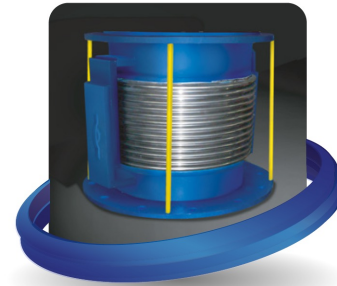
- Diámetros: 2" hasta 144"
- Presión: 150 PSIG. 300 PSIG. 600 PSIG. (Dependiendo del diámetro)
- Temperatura: MAX. 800° F
- Movimientos: Angular

Estándares:

- ASME. SECC. VII DIV. 1 EJMA.

Materiales:

- Fuelle: A240T – 304, 316L, 321 B127 - 400/B433 - 625
- Tubo: ASTM A53B/A106B ASTM A36/A516 – 70 ASTM A240 T-304, T-316
- Bisagras: ASTM A 36
- Bridas hasta 24": SO. RF. 150, 300, 600# A-105 ANSI B16.5
- Bridas de 26" a 144"
- Placa ASTM - A36 ASTM - A516 - 70





# Cardán soldable

Diseño:

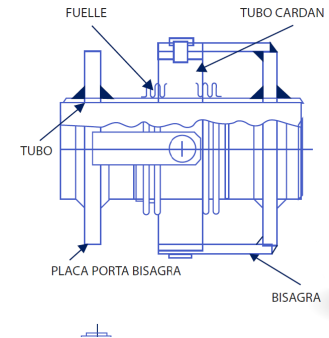
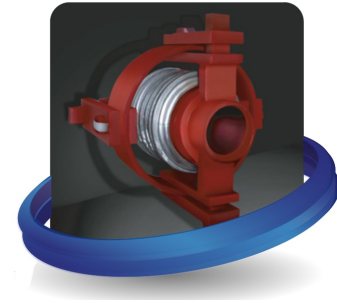
- Diámetros: 2" hasta 144"
- Presión: 150 PSIG. 300 PSIG. 600 PSIG. (Dependiendo del diámetro)
- Temperatura: MAX. 800° F
- Movimientos: Angular

Estándares:

- ASME. SECC. VII DIV. 1 EJMA.

Materiales:

- Fuelle: A240T – 304, 316L, 321 B127 - 400/B433 - 625
- Extremos: ASTM A53B/A106B ASTM A36/A516 - 70
- Bisagras: ASTM A 36
- Placa porta bisagra: A.C.
- Tubo cardán: A.C.





# Cardán con bridas

Diseño:

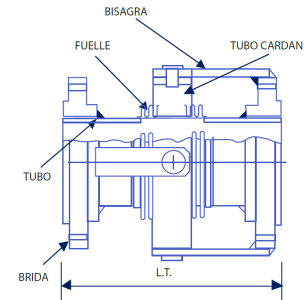
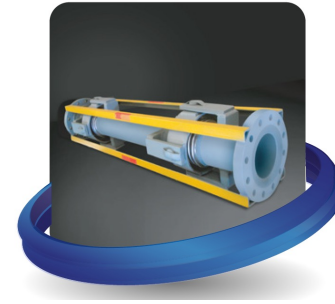
- Diámetros: 2" hasta 144"
- Presión: 150 PSIG. 300 PSIG. 600 PSIG. (Dependiendo del diámetro)
- Temperatura: MAX. 800º F
- Movimientos: Angular

Estándares:

- ASME. SECC. VII DIV. 1 EJMA.

Materiales:

- Fuelle: A240T – 304, 316L, 321 B127 - 400/B433 - 625
- Extremos: ASTM A53B/A106B, ASTM A36/A516 - 70
- Bisagras: ASTM A 36
- Tubo cardán: A.C.
- Bridas hasta 24": SO. RF. 150, 300, 600#, A 105 ANSI - B16.5
- Bridas de 26" a 144": Placa ASTM A 36, Placa ASTM A 516.70, ASME B 16.47 MSS SP44





# Bisagra con bridas

Diseño:

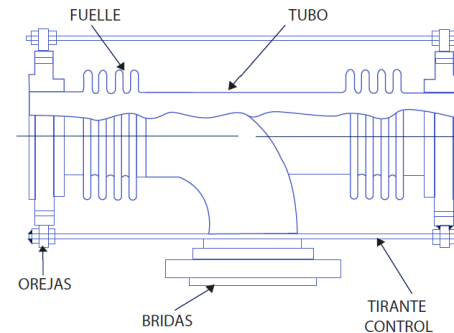
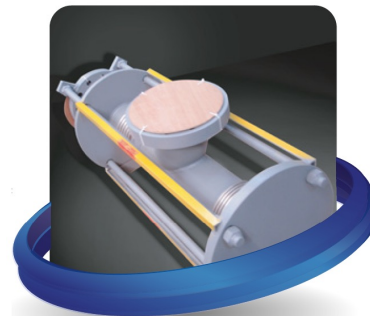
- Diámetros: 2" hasta 144"
- Presión: Vacío hasta 900 PSIG. Dependiendo del diámetro.
- Temperatura: MAX. 800º F
- Movimientos: Axial y Lateral.
- Restringiendo la fuerza de empuje debido a la presión interna.

Estándares:

- ASME. SECC. VII DIV. 1 EJMA.

Materiales:

- Fuelle: A240T – 304, 316L, 321, Monel 400, Inconel 625.
- Tubo: ASTM A53B/A106B, ASTM A36/A516 - 70 o A. Inox.
- Bridas hasta 24": SO. RF. 150, 300, 600#, A 105 ANSI - B16.5
- Bridas de 26" a 144": Placa ASTM A 36
- Tirantes: A.C.
- Extremos soldables A.C. o A. Inox.
- Codo 90° o 45°
- A.C. o A. INOX





# Universal

## Diseño:

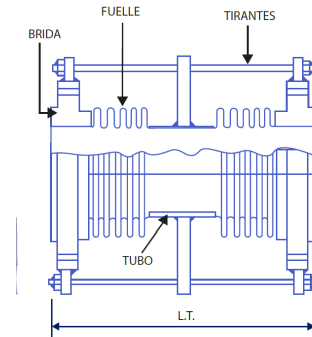
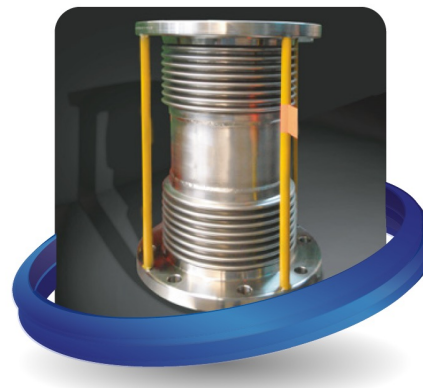
- Diámetros: 2" hasta 144"
- Presión: 150 PSIG. 300 PSIG. 600 PSIG. (Dependiendo del diámetro)
- Temperatura: MAX. 800° F
- Movimientos: Axial y Lateral

## Estándares:

- ASME. SECC. VII DIV. 1 EJMA.

## Materiales:

- Fuelle: A240T – 304, 316L, 321, B127 - 400/B433 - 625
- Tubo: ASTM A53B/A106B, ASTM A36/A516 - 70
- Bridas hasta 24": SO. RF. 150, 300, 600#, A 105 ANSI - B16.5
- Bridas de 26" a 144": Placa ASTM A 36, Placa ASTM A 516.70, ASME B16.47 MSS SP44
- Tirantes: A.C.
- Orejas y Soporte: A.C.







# Universal con extremos soldables

Diseño:

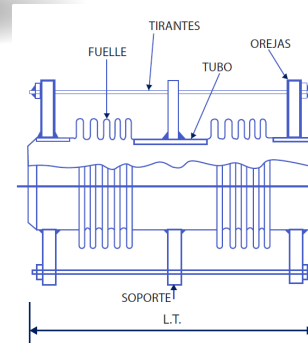
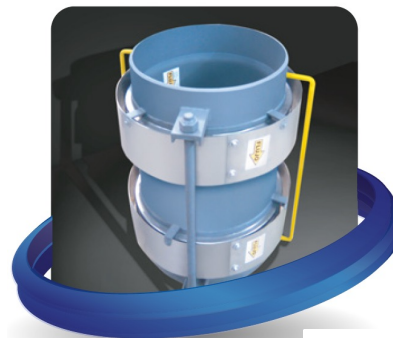
- Diámetros: 2" hasta 144"
- Presión: 150 PSIG. 300 PSIG. 600 PSIG. (Dependiendo del diámetro)
- Temperatura: MAX. 800º F
- Movimientos: Axial y Lateral

Estándares:

- ASME. SECC. VII DIV. 1 EJMA.

Materiales:

- Fuelle: A240T – 304, 316L, 321, B127 - 400/B433 - 625
- Tubo: ASTM A53B/A106B, ASTM A36/A516 - 70
- Tirantes: A.C.
- Orejas y Soporte: A.C.





# Cuadrada o rectangular simple

Diseño:

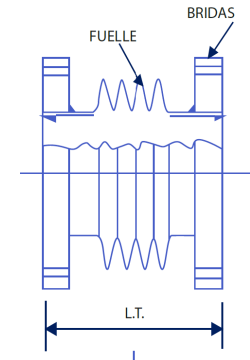
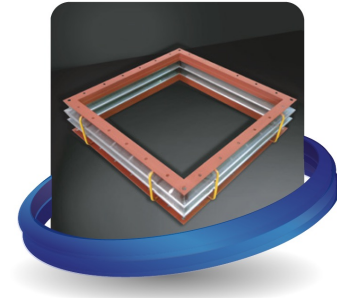
- Presión: Vacío hasta 15 PSIG.
- Temperatura: MAX. 800°F
- Movimientos: Axial, lateral y angular.

Estándares:

- ASME. SECC. VII DIV. 1 EJMA.

Materiales:

- Fuelle: Acero al carbón, A240T, 316L, 321, Monel 400, Inconel 625.
- Extremos: Soldables: A.C. o A. Inox.
- Bridas: Ángulo A.C. o A. Inox.





# JUNTAS DE EXPANSIÓN DE HULE



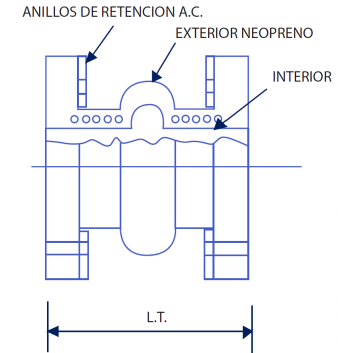
# Hule con un arco

Diseño:

- FSA (Fluid Sealing Association)
- Diámetros: 2" hasta 60"

Materiales:

- NEOPRENO EXTERIOR
- NEOPRENO INTERIOR
- HYPALON INTERIOR
- EPDM INTERIOR
- VITON INTERIOR
- NITRILO INTERIOR
- Bridas integrales: 150, 300 # y DIN
- Construcciones: Un arco, Dos arcos, Tres arcos
- Anillos de retención A.C.





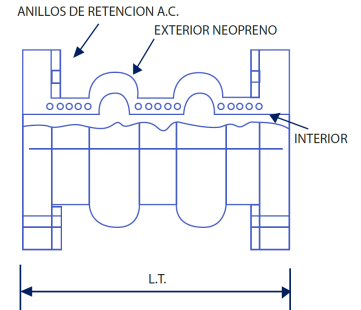
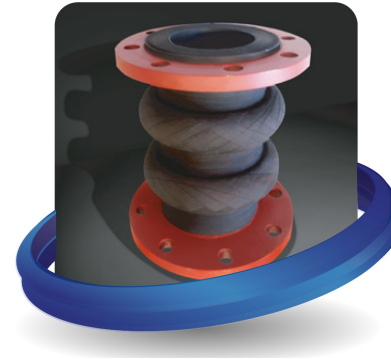
# Hule con doble arco

Diseño:

- FSA (Fluid Sealing Association)
- Diámetros: 2" hasta 60"

Materiales:

- NEOPRENO EXTERIOR
- NEOPRENO INTERIOR
- HYPALON INTERIOR
- EPDM INTERIOR
- VITON INTERIOR
- NITRILO INTERIOR
- Bridas integrales: 150, 300 # y DIN
- Construcciones: Un arco, Dos arcos, Tres arcos
- Anillos de retención A.C.





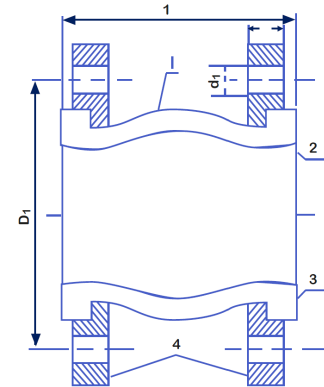
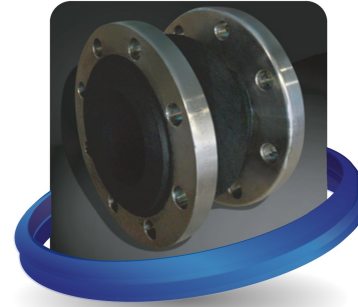
# Hule arco fluido con bridas giratorias A.C.

Diseño:

- FSA (Fluid Sealing Association)
- Diámetros: 2" hasta 24"

Materiales:

- NEOPRENO EXTERIOR
- NEOPRENO INTERIOR 180°F
- HYPALON INTERIOR 200°F
- EPDM INTERIOR 200°F
- VITON INTERIOR 400°F
- NITRILO INTERIOR 210°F
- Bridas integrales: 150, 300 # y DIN
- Anillos de retención A.C.





# MANGUERAS METÁLICAS



# MANGUERA METÁLICA CORRUGADA



Fabricada en acero inoxidable T-304, T-316, T-321. Diámetros desde ½ pulgada hasta 24 pulgadas. Suministrada en cualquier longitud y con las conexiones indicadas. Según la presión de trabajo deberá utilizarse una o dos mallas trenzadas.

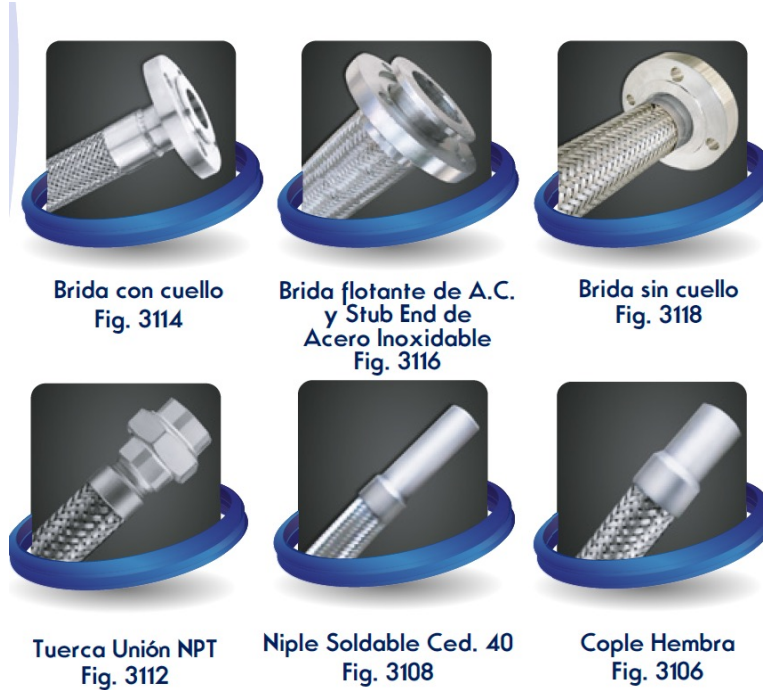
Utilizada para todo tipo de fluidos. Con manejo de presiones desde vacío hasta 1,300 PSIG dependiendo del diámetro, y para soportar temperaturas de operación hasta 1500° F dependiendo del material. Algunas aplicaciones típicas incluyen la manguera de escape de motor diesel, conexiones flexibles de movimiento alterno, conducciones de vapor saturado y sobrecalentado, conducciones para lubricantes, conducciones para gas y petróleo y conexiones para vibración, entre otras.







# CONEXIONES INDUSTRIALES



Brida con cuello  
Fig. 3114

Brida flotante de A.C.  
y Stub End de  
Acero Inoxidable  
Fig. 3116

Brida sin cuello  
Fig. 3118

Tuerca Unión NPT  
Fig. 3112

Niple Soldable Ced. 40  
Fig. 3108

Cople Hembra  
Fig. 3106



# NUESTROS CLIENTES





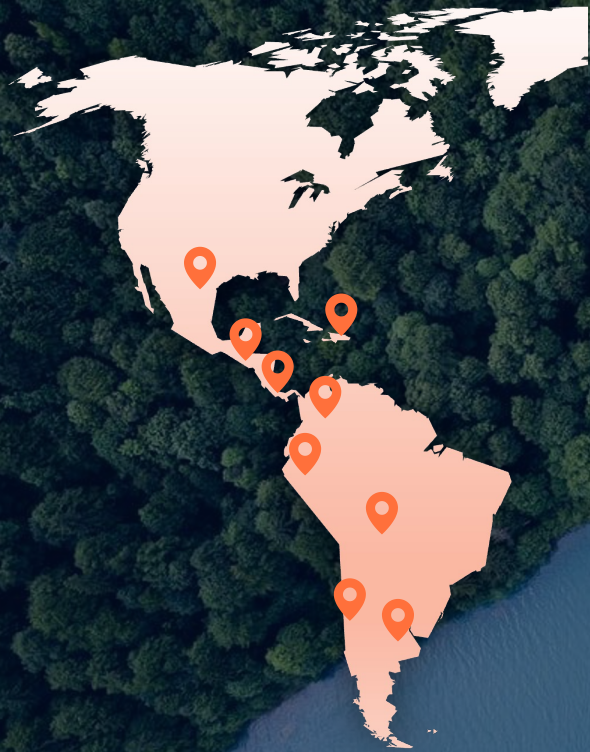
# Visita nuestra pagina web

Genera tus cotizaciones desde [www.genermex.gt](http://www.genermex.gt)





# CONTACTANOS



## MÉXICO

- Boulevard. Díaz Ordaz #900, Col. El Lechugal, Santa Catarina, Nuevo León, México.  
C.P. 66350
- Área Comercial: +52 (81) 1001 4765 CEL: +52 (81) 8704 2906.
- Contacto: [jresendiz@comercialespecializada.com](mailto:jresendiz@comercialespecializada.com)

## GUATEMALA

- Boulevard Tulam Tzu 39-71 zona 4 de Mixco, Ciudad de Guatemala, C.P. 01057.
- Área Comercial: +502 2509-2096 y +502 5741-0597.
- Contacto: [ventas@genermex.gt](mailto:ventas@genermex.gt) y [dmenendez@genermex.gt](mailto:dmenendez@genermex.gt)

## COLOMBIA

- Antioquia, Colombia.
- Área Comercial: +57 304 5449096 y (604) 3889294.
- Contacto: [ventas@genermex.co](mailto:ventas@genermex.co) y [evera@genermex.com](mailto:evera@genermex.com)



**Derick Menéndez**

Regional Manager for Central America

**GENEREMEX DE GUATEMALA, S.A.**

